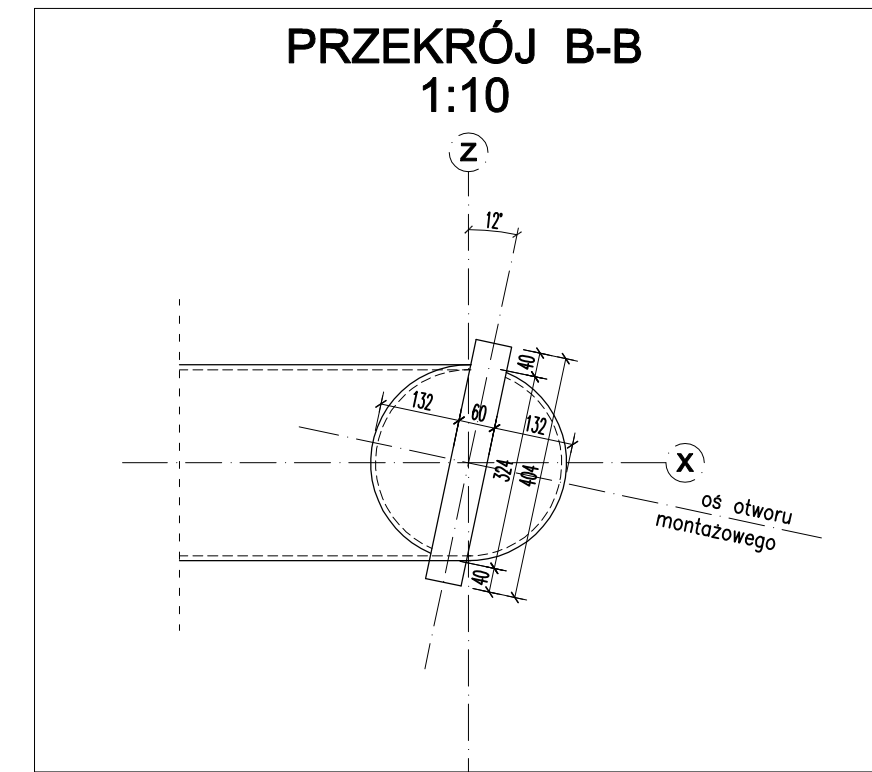
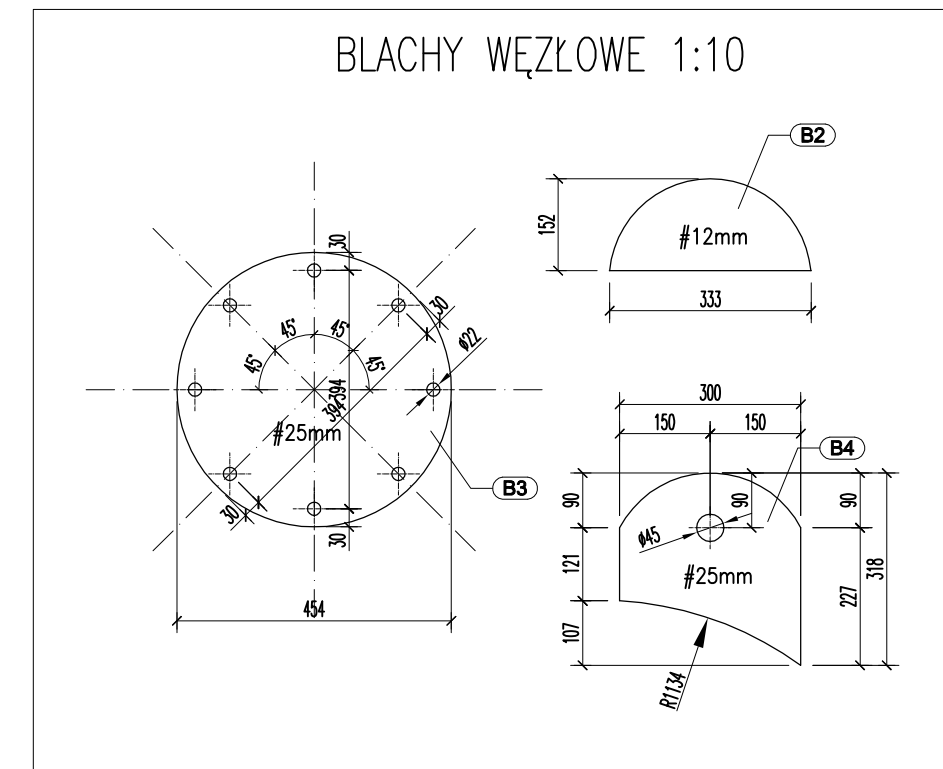


1 szt

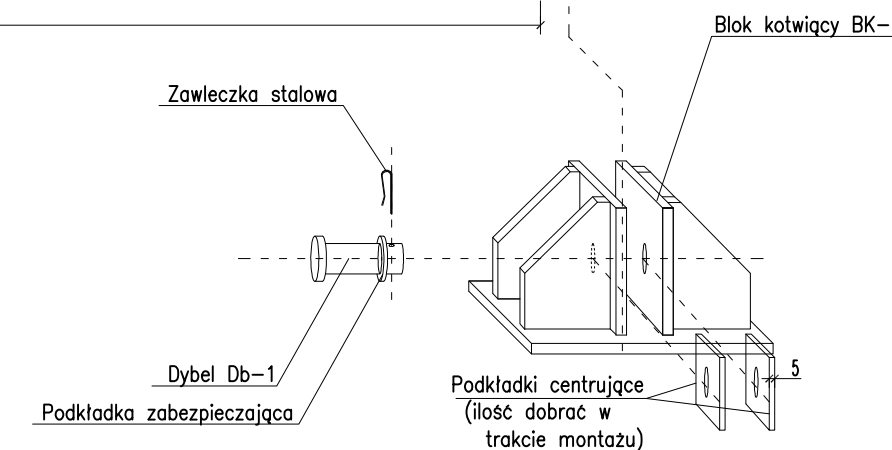




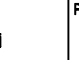


UWAGA !
SPOINY POŁĄCZEŃ ELEMENTÓW RUROWYCH
WYKONAĆ JAKO PACHWINOWE, OBWODOWO,
 $a = t_1$ (t_1 - gr. ścianki elm. rurowego)
SPOINY NIE OPIASANE INACZEJ
WYKONAĆ JAKO PACHWINOWE, OBWODOWO,
 $a = 0.6t_1$ (t_1 - gr. cięszej z łączonych blach)

UWAGA !
Stalowe elementy po wypawianiu oczyścić mechanicznie z resztek rdzy i zgazełnin spawalniczych odtłuszczyć i pomalować dwukrotnie farbą podkładową jednoskładnikową (alkidowo-poliuretanową).
Jako warstwę nawierzchniową stosować dwie warstwy farby poliwinylowo-akrylowej o min grubości 50um
Farba nawierzchniowa w kolorze metalizowanym RAL 9006



Zestawienie stali BELKA STALOWA ŁUKOWA BŚ-1						
Nr	ELEMENT	ilo [szt.]	masa jdn. [kg/mb]	długo [m]	waga/szt [kg]	masa [kg]
1	RO 323,9x8,0	2	62,30	9,222	574,53	1149,0
B1	BLACHA 903/404/60	2	171,83	-	171,83	343,6
B2	BLACHA 152/333/12	4	4,77	-	4,77	19,1
B3	BLACHA 454/454/25	2	40,45	-	40,45	80,9
B4	BLACHA 300/318/25	2	18,72	-	18,72	37,4
					SUMA [kg]	1630,0



<h1 style="text-align: center;">PRZEBUDOWA I ROZBUDOWA AMFITEATRU</h1>			
Stadium: PROJEKT WYKONAWCZY			
Inwestor: GMINA MIASTO WĄBRZEŃNO UL. WOLNOŚCI 18 87-200 WĄBRZEŃNO			
Obiekt: PRZEBUDOWA I ROZBUDOWA AMFITEATRU Wąbrzeźno dz. nr ewid.: 276/4 obręb: 2			
Jednostka Projektująca: PRACOWNIA PROJEKTOWA FSprojekt ul. GWYDZIŃSKIEJ 41 87-300 BRODZICA tel.: +48 87-407-40-30 fax: +48 790-28-29-50 www.fsprojekt.pl			
Brandz: KONSTRUKCJA			
Projektant: mgr inż. Marcin Fabiański upr. nr: KUPJ008/ZOAM/12 w specjalności architektonicznej do projektowania w ograniczonym zakresie upr. nr: KUPJ016/PSWOK/12 w specjalności konstrukcyjno-budowlanej do projektowania i kierowania robotami bud. bez ograniczeń			Podpis 
Sprawdzający: mgr inż. Rafał Stramski upr. nr: KUPJ008/ZOAM/12 w specjalności architektonicznej do projektowania w ograniczonym zakresie upr. nr: WAMJ002/POOK/12 w specjalności konstrukcyjno-budowlanej do projektowania bez ograniczeń			Podpis 
Nazwa rysunku:			
<h2 style="margin: 0;">Belka stalowa łukowa BSk-1</h2>			
Skala: 	Data (dd.mm.rrrr): 	Num. rys.: 	Wariant: 